

IBAN/BIC



**ABC**  
der Finanzbildung

# Wie werden SEPA-Überweisungen durchgeführt?

---

# Inhaltsverzeichnis

---

---

<b>01</b>	<b>Was ist eine SEPA-Überweisung?</b>	<b>04</b>
<b>02</b>	<b>Welche Arten von SEPA-Überweisungen gibt es?</b>	<b>06</b>
<b>03</b>	<b>In welcher Währung kann ich eine SEPA-Überweisung tätigen?</b>	<b>08</b>
<b>04</b>	<b>Entstehen für mich Kosten wenn ich eine SEPA-Überweisung tätige?</b>	<b>10</b>
<b>05</b>	<b>Gibt es einen Mindest-oder Höchstbetrag, der bei einer SEPA- Überweisung zu beachten ist?</b>	<b>12</b>
<b>06</b>	<b>Welche Daten muss ich zur Durchführung einer SEPA-Überweisung angeben?</b>	<b>14</b>
<b>07</b>	<b>Wo finde ich den BIC und die IBAN meines Bankkontos?</b>	<b>16</b>
<b>08</b>	<b>Entstehen für mich Kosten wenn ich eine SEPA-Überweisung erhalte ?</b>	<b>18</b>
<b>09</b>	<b>Wann ist das Geld auf meinem Konto verfügbar?</b>	<b>20</b>
<b>10</b>	<b>Was muss ich tun wenn ich einen Fehler bei einer SEPA-Überweisung gemacht habe ?</b>	<b>22</b>
<b>11</b>	<b>Kann eine SEPA-Überweisung storniert werden?</b>	<b>24</b>

---

01

# Was ist eine SEPA-Überweisung?



## Eine auf Euro lautende Überweisung von Konto zu Konto innerhalb des SEPA-Zahlungsraums

Eine SEPA – Überweisung ermöglicht insbesondere:



die Durchführung einer Zahlung zugunsten eines Zahlungsempfängers (d. h. auf das Konto der Person, an die der Geldbetrag überwiesen wird)



die Bildung von Sparguthaben durch regelmäßige Geldüberweisungen auf ein Sparkonto

SEPA steht für Single Euro Payments Area und bezeichnet den einheitlichen Euro-Zahlungsraum, der die Länder der Europäischen Union sowie Island, Norwegen, Liechtenstein, die Schweiz, Monaco, San Marino, die Inseln Jersey und Guernsey, die Isle of Man, das Fürstentum Andorra und den Staat Vatikanstadt umfasst.



**In einer SEPA-Überweisung muß die IBAN des Empfängers angegeben werden**

# 02

## Welche Arten von SEPA-Überweisungen gibt es?



---

## Es gibt einmalige Überweisungen und Daueraufträge

**Eine einmalige Überweisung wird nur ein einziges Mal im Rahmen einer bestimmten Transaktion ausgeführt.**

Sie können das Überweisungsdatum wählen, das heißt, die Überweisung kann sofort oder zu einem späteren Zeitpunkt ausgeführt werden.

Daneben gibt es Daueraufträge, bei denen es sich um automatische Überweisungen handelt, die regelmäßig zu einem bestimmten Zeitpunkt zugunsten desselben Zahlungsempfängers und in Höhe desselben Betrags ausgeführt werden.

Da sie automatisch ausgeführt werden, sind Daueraufträge äußerst nützlich für die Zahlung regelmäßiger Kosten (z. B. Stromrechnungen), da Sie Ihre Zahlungen so einrichten können, dass die in den Rechnungen genannten Fälligkeiten (Zahlungstermine) eingehalten werden.

---

# 03

## **In welcher Währung kann ich eine SEPA-Überweisung tätigen?**



## In Euros!



### **Eine SEPA-Überweisung kann nur in Euros ausgestellt werden.**

Es ist jedoch möglich, dass die Überweisung von einem Konto aus erfolgt bzw. für ein Konto bestimmt ist, das in einer anderen Währung geführt wird. In diesem Fall rechnet die Bank den Betrag um, damit die Transaktion ausgeführt werden kann.



**Erkundigen Sie sich bei Ihrer Bank,  
welche Gebühren in diesem Fall fällig sind.**

# 04

## **Entstehen für mich Kosten wenn ich eine SEPA- Überweisung tätige?**



## Das ist unterschiedlich



**Für eine SEPA-Überweisung können Kosten anfallen. Die Tarifbedingungen sind in dem mit Ihrer Bank geschlossenem Vertrag festgelegt (insbesondere, wenn die ausgeführte Überweisung eine Geldüberweisung an eine andere Bank beinhaltet).**

In der Regel ermöglichen die Banken jedoch eine bestimmte Anzahl von kostenlosen Überweisungen pro Monat.



# 05

**Gibt es einen Mindest-  
oder Höchstbetrag,  
der bei einer  
SEPA- Überweisung  
zu beachten ist?**



## Es gibt keinen Mindestbetrag, ein Höchstbetrag kann jedoch festgelegt sein



Bei Überweisungen gibt es keinen vorgeschriebenen Mindestbetrag. Die Bank kann hingegen in ihren Kontonutzungsbedingungen einen Höchstbetrag festlegen.

Der zu überweisende Geldbetrag muss allerdings auf Ihrem Konto verfügbar sein, damit die Überweisung ausgeführt werden kann.

# 06

## **Welche Daten muss ich zur Durchführung einer SEPA-Überweisung angeben?**



- ☑ **Die Nummer des zu belastenden Kontos**
- ☑ **Der Überweisungsbetrag**
- ☑ **Das Ausführungsdatum**
- ☑ **Die Bankdaten des Empfängerkontos (IBAN und BIC)**

Anhand der IBAN und des BIC ist es möglich, das Bankkonto des Überweisungsempfängers eindeutig zu identifizieren.



**Die IBAN oder International Banking Account Number ist ein internationaler Standard für die einheitliche Struktur von Kontonummern, um Geldüberweisungen in Europa schneller und sicherer zu gestalten.**

**Der BIC oder Bank Identifier Code ist eine internationale Bankleitzahl (auch SWIFT- Code genannt) und ist bei grenzüberschreitenden Überweisungen anzugeben.**

07

# Wo finde ich den BIC und die IBAN meines Bankkontos?



**ABC**  
der Finanzbildung

## Ihre IBAN und Ihren BIC finden Sie auf den von Ihrer Bank ausgestellten Bankkundenausweisen.



Diese erhalten Sie von Ihrer Bank bei der Eröffnung Ihres Kontos. Sie können diese auch in Ihrem persönlichen Bereich auf der Website Ihrer Bank oder über die mobile Anwendung Ihrer Bank finden oder bei Ihrer Bankfiliale erfragen.



08

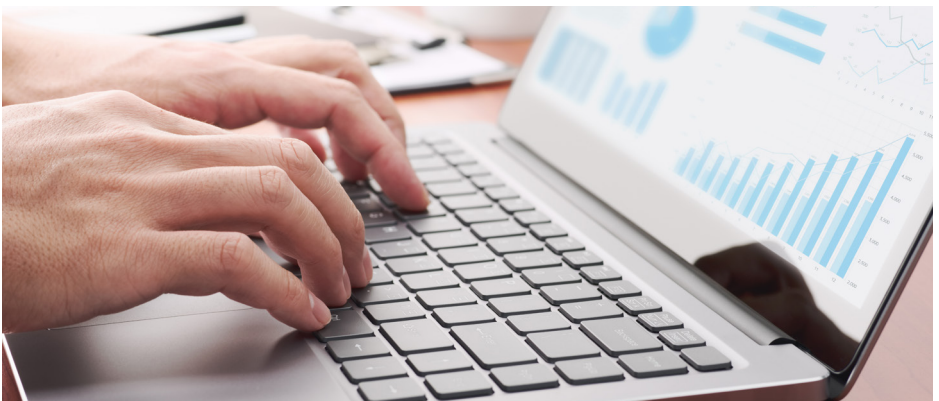
# Entstehen für mich Kosten wenn ich eine SEPA-Überweisung erhalte ?



## Im Prinzip nein

**Der Überweisungsbetrag wird Ihrem Konto vollständig gutgeschrieben.**

Es können jedoch Umrechnungsgebühren aufkommen, wenn der Ihrem Konto gutzuschreibende Betrag auf eine andere Währung als den Euro lautet.



09

# Wann ist das Geld auf meinem Konto verfügbar?



## Innerhalb von 1 Tag!

### **SEPA-Überweisungen ermöglichen eine schnelle und sichere Überweisung**

Die garantierte Ausführungsfrist beträgt 1 Werktag (außer Samstagen, Sonntagen und Feiertagen) ab Eingang des Überweisungsauftrags.

1 weiterer Tag kommt hinzu, wenn der Überweisungsauftrag in Papierform eingereicht wird.



10

**Was muss ich tun  
wenn ich einen  
Fehler bei einer  
SEPA-Überweisung  
gemacht habe ?**



**ABC**  
der Finanzbildung

**Sie müssen umgehend Ihre Bank informieren, um den Überweisungsauftrag zu verhindern oder zu stornieren. Die Bank kann von Ihnen dafür Gebühren verlangen.**



**Die Bank des Überweisungsausstellers haftet nicht für die nicht ordnungsgemäße Ausführung eines Zahlungsvorgangs, für den der Benutzer des Zahlungsdienstes eine falsche IBAN angegeben hat.**

11

# Kann eine SEPA- Überweisung storniert werden?



## Dies hängt von der Art der Überweisung ab

**Hier ist zwischen einer bereits veranlassten Überweisung und Daueraufträgen, die storniert werden können, zu unterscheiden.**

Sobald eine Überweisung ausgeführt wurde, kann sie nicht mehr storniert werden.

Bei Daueraufträgen ist es möglich, diese zu stornieren, aber nur die noch nicht ausgeführten Aufträge werden storniert (d. h. nur die Überweisungen, deren Ausführungsdatum nach dem Stornierungsdatum liegt).





**ABC**  
der Finanzbildung

**Datum der Veröffentlichung:** 2020

**Kontakt:** [info@suen.lu](mailto:info@suen.lu)

**Diese Publikationsreihe wird von Fondation ABBL  
in Zusammenarbeit mit der Handelskammer für die  
finanzielle Bildung herausgegeben.**